



FRIDENBERGS

REAL ESTATE
GROUP



Offre à pd 270 000 €

Réf. 6817256

Rue de Trazegnies 119 - 6141 Forchies-la-marche



237 m²



6



2

Fridenbergs Mons

+32 65 77 74 87

Chaussée du Roeulx 302B - 7000 Mons

TVA : BE 0839 362 180 - N° IPI : 509.587 - info@fridenbergs.be

Maison moderne, 6 chambres et garage



DESCRIPTION

À la recherche d'espace, de confort et de modernité ? Cette maison familiale située à Fontaine-l'Évêque coche toutes les cases.

Dès l'entrée, vous serez séduit par son vaste séjour lumineux, parfait pour recevoir famille et amis. La cuisine fonctionnelle ravira les amateurs de bons petits plats, tandis que le garage intégré facilitera votre quotidien.

Au 1^{er} étage, un hall de nuit dessert 4 belles chambres et une salle de douche contemporaine, idéale pour les familles nombreuses.

Le 2^e étage offre encore plus de possibilités avec 2 chambres supplémentaires, un bureau parfait pour le télétravail ou les études, et une seconde salle de douche pratique.

En bonus : une cave au sous-sol pour stocker vin, outils ou souvenirs, et à l'extérieur, une grande terrasse orientée vers le jardin, idéale pour les repas ensoleillés, les jeux des enfants ou les soirées entre amis.

Cette maison n'attend plus que vous. Contactez François au 0465.84.69.30 pour la visiter !

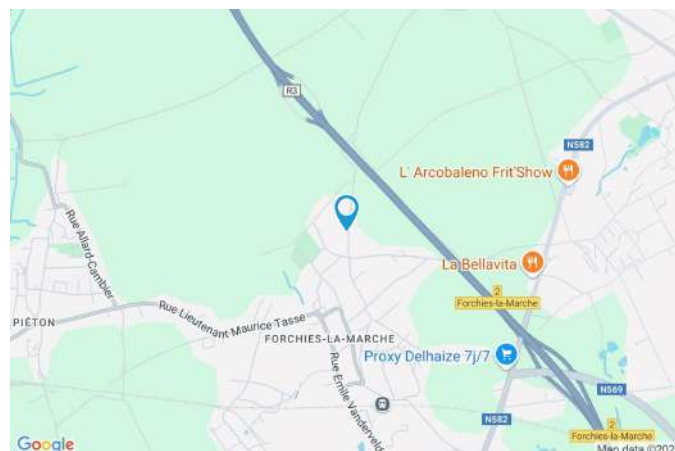
Offre à pd 270.000€. Honoraires d'agence à charge de l'acquéreur.

Le détail de nos honoraires est consultable sur notre site internet.



Publicité à caractère non contractuel et ne constituant pas une offre. Le pouvoir décisionnel appartient au vendeur.

Coordonnées du bien

Rue	Rue de Trazegnies
N°	119
CP	6141
Ville	Forchies-la-marche
Pays	Belgique
Latitude	50.442142
Longitude	4.321756



PARCELLE - DIMENSIONS ET AMÉNAGEMENTS

 Orientation façade avant	Est
 Déclivité	Plat
Largeur de la façade	10.00 m
Surface bâtie au sol	127.00 m ²
Profondeur de la parcelle	79 m
Surface de la parcelle	573.00 m ²
Largeur de la parcelle	10.00 m

Informations provenant du site du cadastre



Description globale du bien

Etat général	Bon
Surface habitable	186 m²
Surface totale	237 m²
Nombre de façades	2
Nombre d'étages	3
Nombre de pièces	15
Nombre de chambre(s)	6
Nombre de salle de bains	2
	Maison

Descriptif extérieur

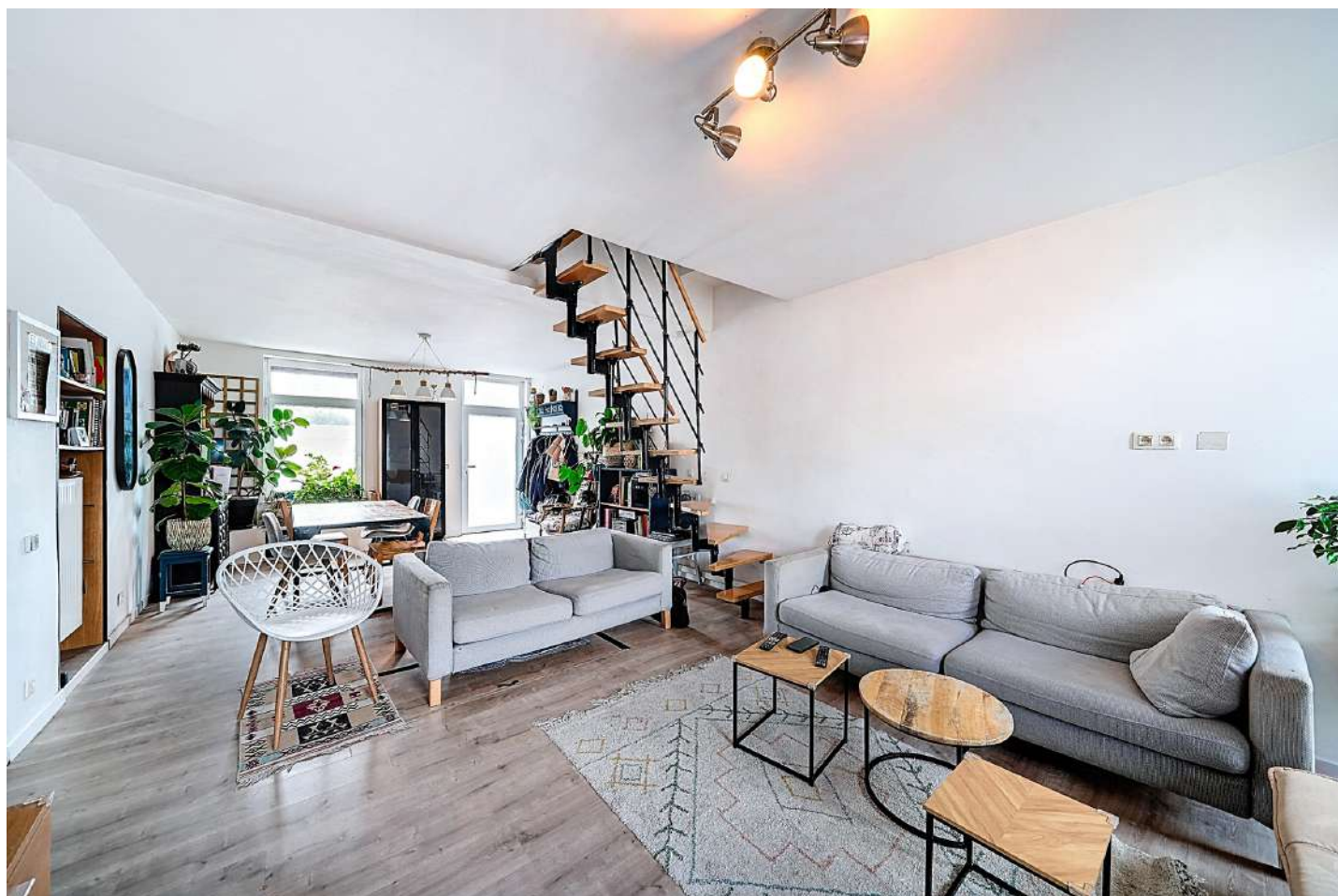
Jardin (terrain arrière)	1
Terrasse (terrain arrière)	70 m²
	Sol béton

Aménagement intérieur

Rez-de-chaussée	69 m²
Séjour, cuisine, garage, wc	
1er étage	68 m²
Hall de nuit, chambre 1, chambre 2, chambre 3, chambre 4, salle de douche 1	
2ème étage	64 m²
Chambre 5, chambre 6, salle de douche 2, bureau	
Sous-sol	36 m²
Cave	

Rez-de-chaussée

Séjour



 superficie : 36.03 m²

Longueur : 8.77 m

Largeur : 4.10 m

Porte

Battante

Pvc

Double

Fenêtre

Châssis PVC double vitrage
type oscillo-battants volets type
manuel matière pvc

Sol

Hauteur sous-plafond

Éclairage

Prise(s) électrique(s)

Flottant

2.55 m

Au plafond

8

Rez-de-chaussée

Cuisine



 superficie : 16.64 m²

Longueur : 5.89 m

Largeur : 4.06 m

Hauteur sous-plafond 2.55 m

Prise(s) électrique(s) 5

Accès

Terrasse

Jardin

Évier

One half

Avec égouttoir

Évier

Inox

Plaque de cuisson

Induction

AEG

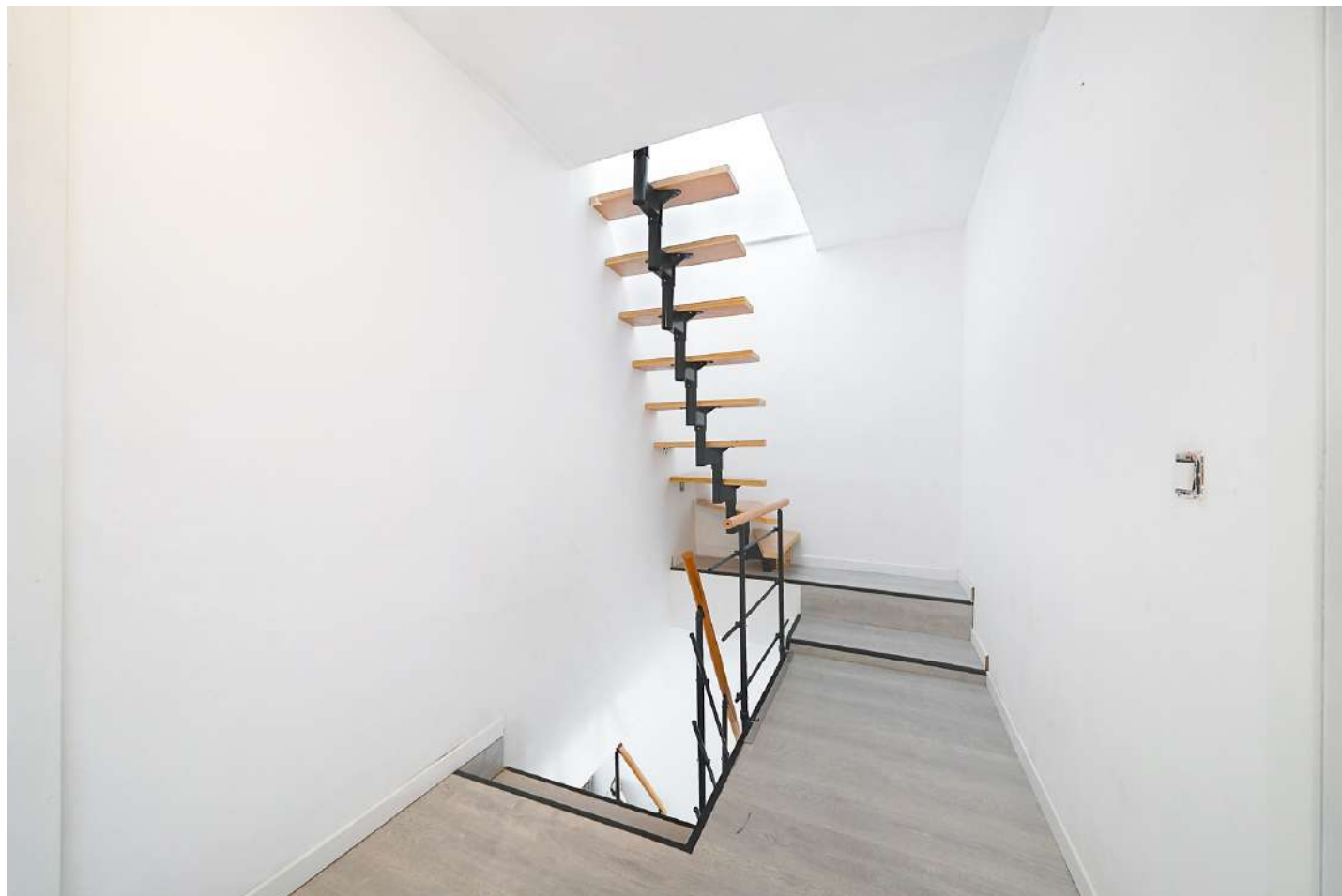
Hotte

Hotte télescopique

AEG

1er étage

Hall de nuit



 superficie : 11.38 m²

Longueur : 5.23 m

Largeur : 3.53 m

Escalier

Métallique
1/4 tournant

Sol

Hauteur sous-plafond

Flottant

2.37 m

1er étage

Salle de douche 1



 superficie : 4.00 m²

Longueur : 2.76 m

Largeur : 1.45 m

Douche

Italienne

Éclairage

Au plafond

WC

Suspendu

Prise(s) électrique(s)

2

Lavabo

Simple

Sèche-serviettes

Oui

Hauteur sous-plafond

2.36 m

1er étage

Chambre 1



 superficie : 16.97 m²

Longueur : 4.14 m

Largeur : 4.09 m

Fenêtre

Châssis PVC double vitrage
type oscillo-battants volets type
manuel matière pvc

Éclairage

Au plafond

Prise(s) électrique(s)

5

Sol

Flottant

Prise réseau

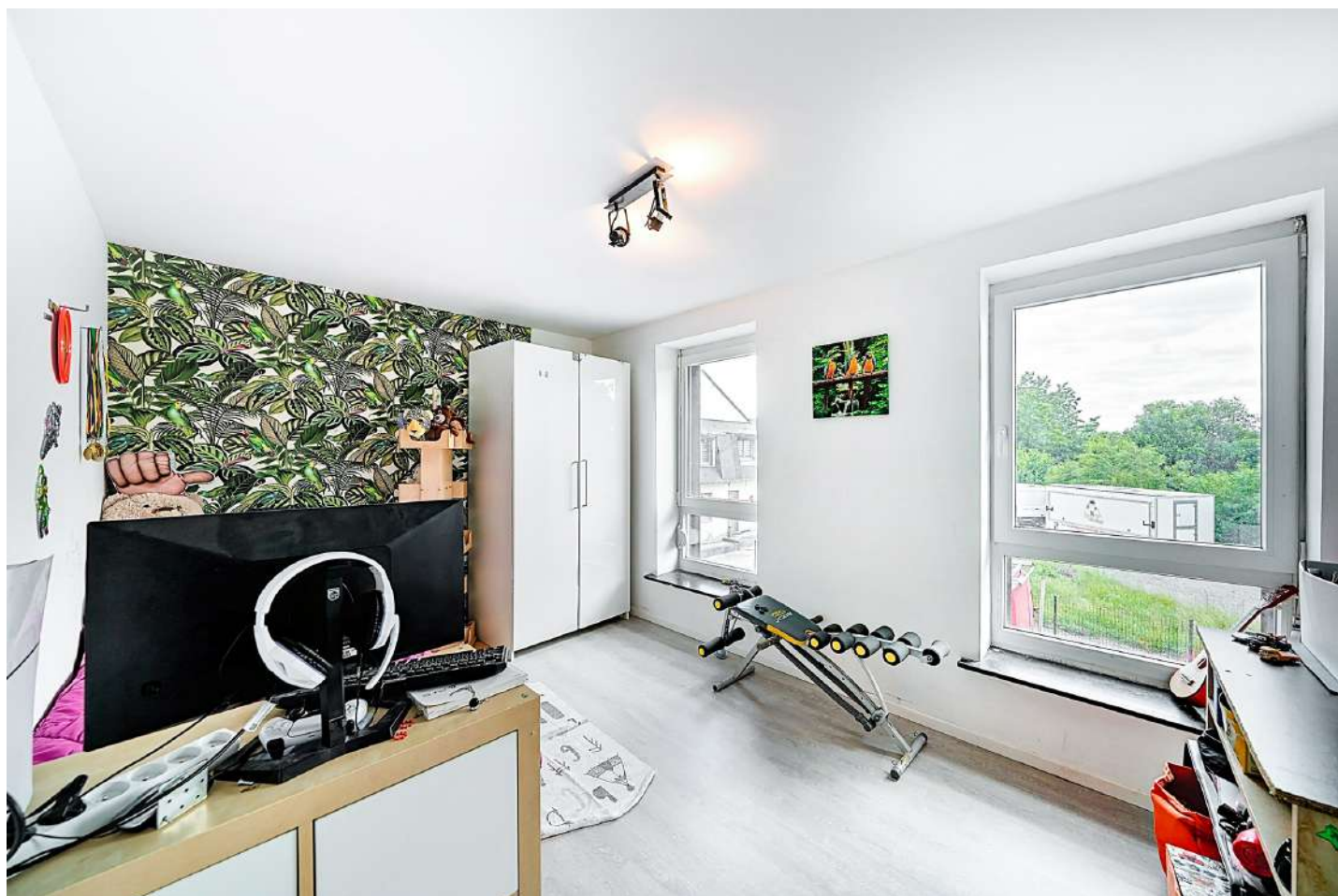
1

Hauteur sous-plafond

2.38 m

1er étage

Chambre 2



 superficie : 10.93 m²

Longueur : 4.01 m

Largeur : 2.72 m

Fenêtre

Châssis PVC double vitrage
volets type manuel matière pvc
type oscillo-battants

Éclairage

Au plafond

Prise(s) électrique(s)

2

Sol

Flottant

Hauteur sous-plafond

2.38 m

1er étage

Chambre 3



 superficie : 14.52 m²

Longueur : 5.13 m

Largeur : 3.96 m

Fenêtre

Châssis PVC double vitrage
type oscillo-battants

Éclairage

Au plafond

Sol

Flottant

Prise(s) électrique(s)

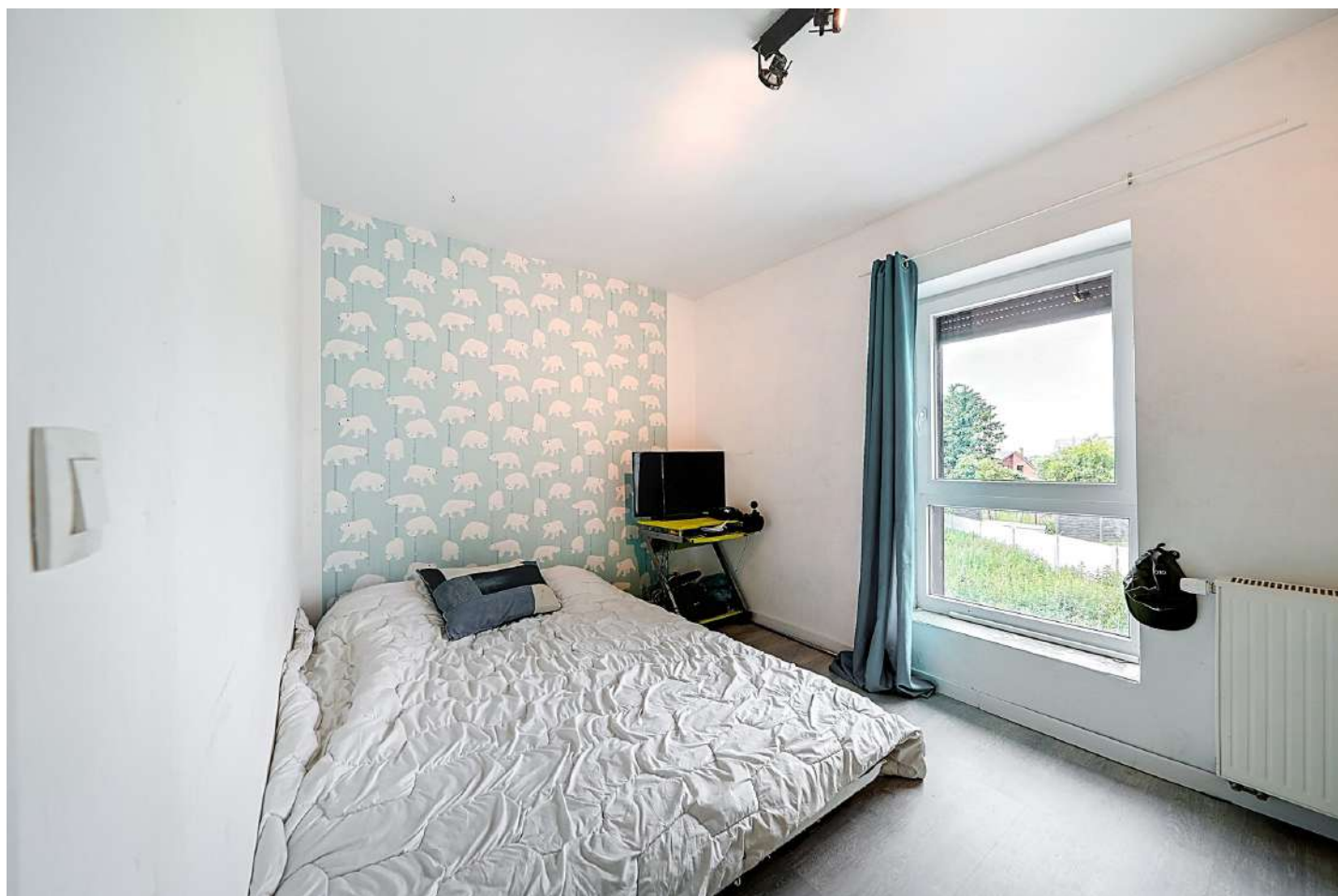
3

Hauteur sous-plafond

2.38 m

1er étage

Chambre 4



 superficie : 10.11 m²

Longueur : 4.08 m

Largeur : 2.48 m

Fenêtre

Châssis PVC double vitrage
type oscillo-battants volets type
manuel matière pvc

Éclairage

Au plafond

Prise(s) électrique(s)

3

Sol

Flottant

Hauteur sous-plafond

2.38 m

2ème étage

Chambre 5



 superficie : 14.68 m²

Longueur : 4.10 m

Largeur : 3.97 m

Fenêtre

Châssis bois double vitrage type
fenêtre de toit

Type de plafond

Plafond mansardé

Sol

Flottant

Éclairage

Au plafond

Hauteur sous-plafond

2.38 m

Prise(s) électrique(s)

3

2ème étage

Chambre 6



 superficie : 31.89 m²

Longueur : 8.18 m

Largeur : 4.02 m

Fenêtre	Châssis bois double vitrage type fenêtre de toit	Type de plafond	Plafond mansardé
Sol	Vinyle	Éclairage	Au plafond
Hauteur sous-plafond	2.40 m	Prise(s) électrique(s)	4

2ème étage

Salle de douche 2



 superficie : 3.18 m²

Longueur : 2.34 m

Largeur : 1.36 m

Douche

Oui

WC

Suspendu

Lavabo

Simple

Murs

Totalement carrelés

Sol

Vinyle

Hauteur sous-plafond

2.38 m

Éclairage

Au plafond

Prise(s) électrique(s)

1

2ème étage

Bureau



 superficie : 14.73 m²

Longueur : 4.11 m

Largeur : 4.10 m

Fenêtre

Châssis bois double vitrage type
fenêtre de toit

Hauteur sous-plafond

2.41 m

Sol

Vinyle

Éclairage

Au plafond

Type de plafond

Plafond mansardé

Autres

REZ-DE-CHAUSSÉE - GARAGE

 superficie : 14.91 m² Longueur : 4.31 m Largeur : 4.03 m

Nombre de voitures	1	Hauteur sous-plafond	2.99 m
Porte		Éclairage	Au plafond
Ouverture manuelle		Prise(s) électrique(s)	2
Métallique		Prise téléphone	1

REZ-DE-CHAUSSÉE - WC

 superficie : 1.39 m² Longueur : 1.43 m Largeur : 0.96 m

WC	Classique	Hauteur sous-plafond	2.06 m
Lavabo	Simple	Éclairage	Au plafond
Sol	Vinyle		

SOUS-SOL - CAVE

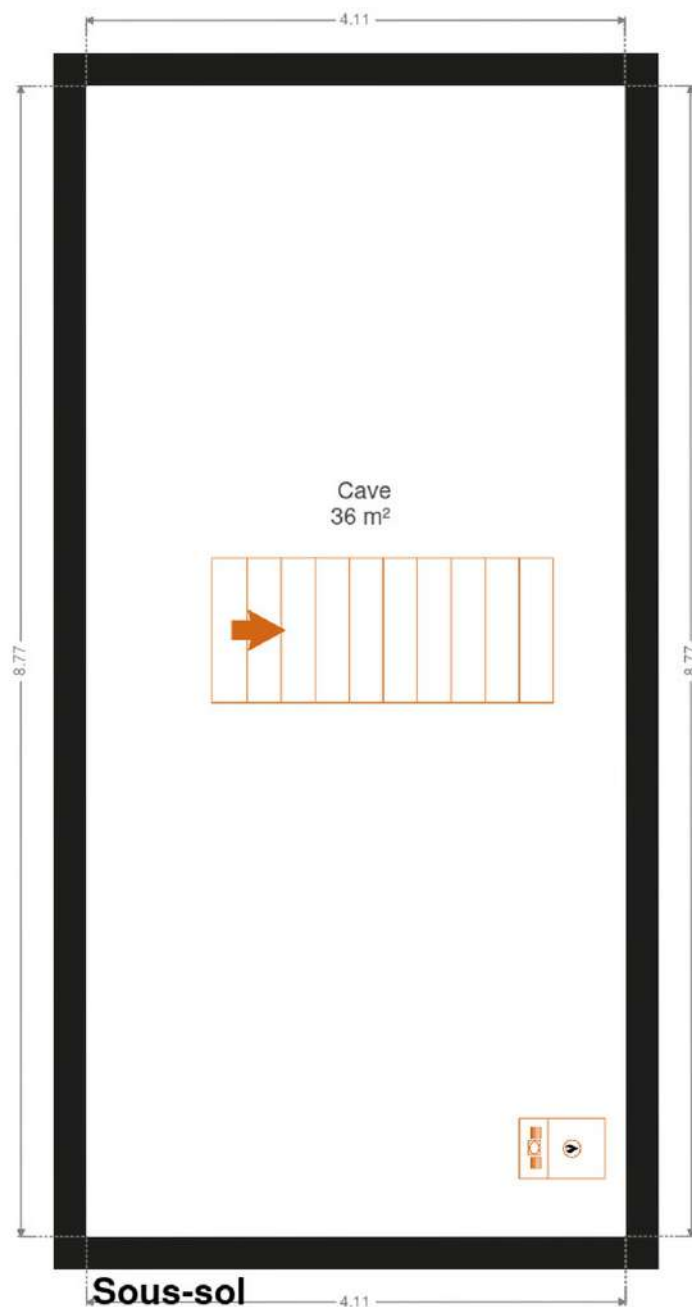
 superficie : 36.03 m² Longueur : 8.77 m Largeur : 4.10 m

Hauteur sous-plafond	1.98 m	Escalier	
Type de plafond	Voussettes	Béton	
Éclairage	Au plafond	Droit	
Prise(s) électrique(s)	3		

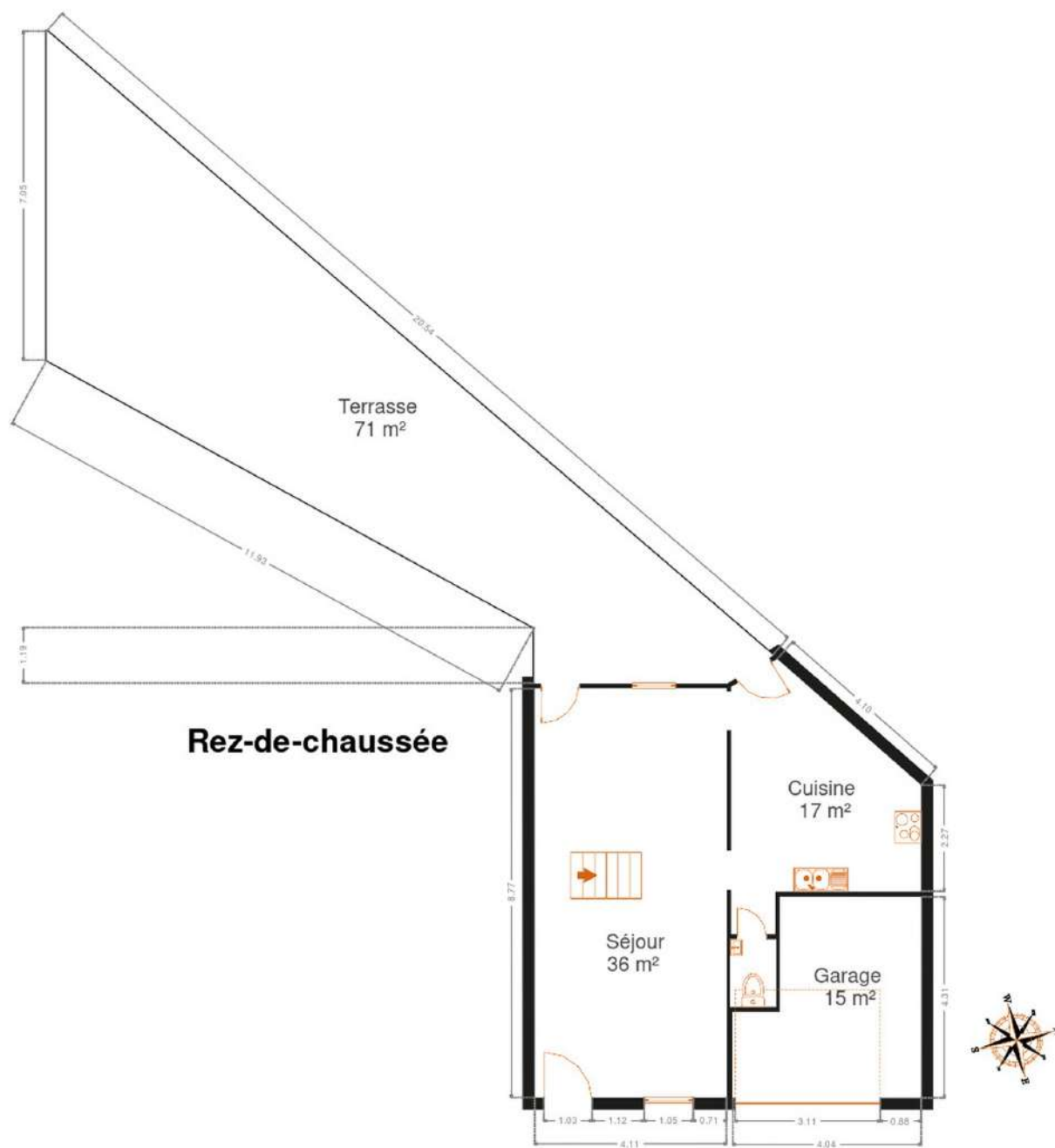
RÉCAPITULATIF DES MÉTRÉS

Rez-de-chaussée	Longueur	Largeur	Superficie
Séjour	8.77 m	4.10 m	36.03 m ²
Cuisine	5.89 m	4.06 m	16.64 m ²
Garage	4.31 m	4.03 m	14.91 m ²
Wc	1.43 m	0.96 m	1.39 m ²
1er étage	Longueur	Largeur	Superficie
Hall de nuit	5.23 m	3.53 m	11.38 m ²
Salle de douche 1	2.76 m	1.45 m	4.00 m ²
Chambre 1	4.14 m	4.09 m	16.97 m ²
Chambre 2	4.01 m	2.72 m	10.93 m ²
Chambre 3	5.13 m	3.96 m	14.52 m ²
Chambre 4	4.08 m	2.48 m	10.11 m ²
2ème étage	Longueur	Largeur	Superficie
Chambre 5	4.10 m	3.97 m	14.68 m ²
Chambre 6	8.18 m	4.02 m	31.89 m ²
Salle de douche 2	2.34 m	1.36 m	3.18 m ²
Bureau	4.11 m	4.10 m	14.73 m ²
Sous-sol	Longueur	Largeur	Superficie
Cave	8.77 m	4.10 m	36.03 m ²
Total			237.39 m²

Plan - Sous-sol



Plan - Rez-de-chaussée



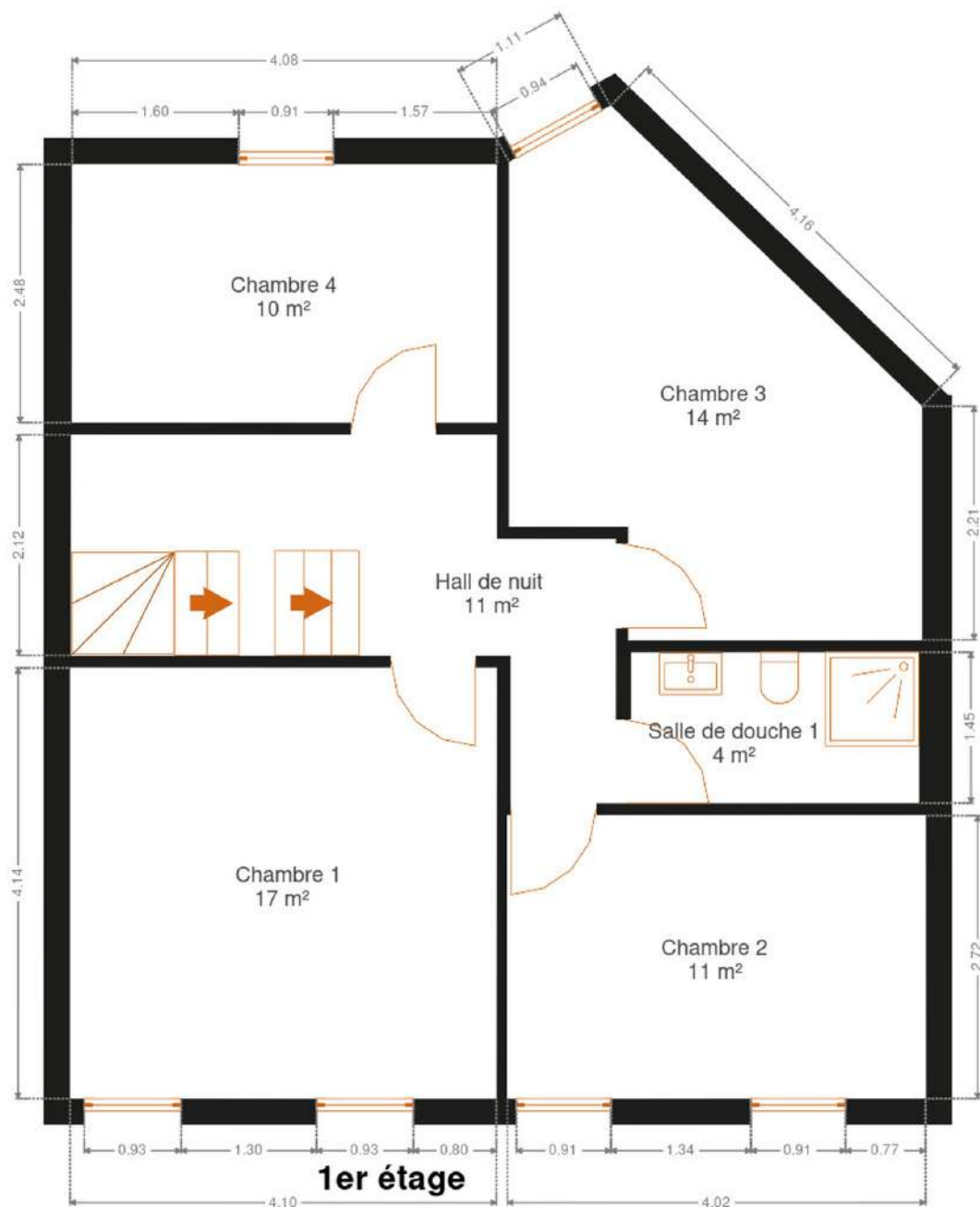


FRIDENBERGS
REAL ESTATE
GROUP

Réf. 6817256

Adresse du bien :
Rue de Trazegnies 119 6141 - Forchies-la-marche

Plan - 1er étage



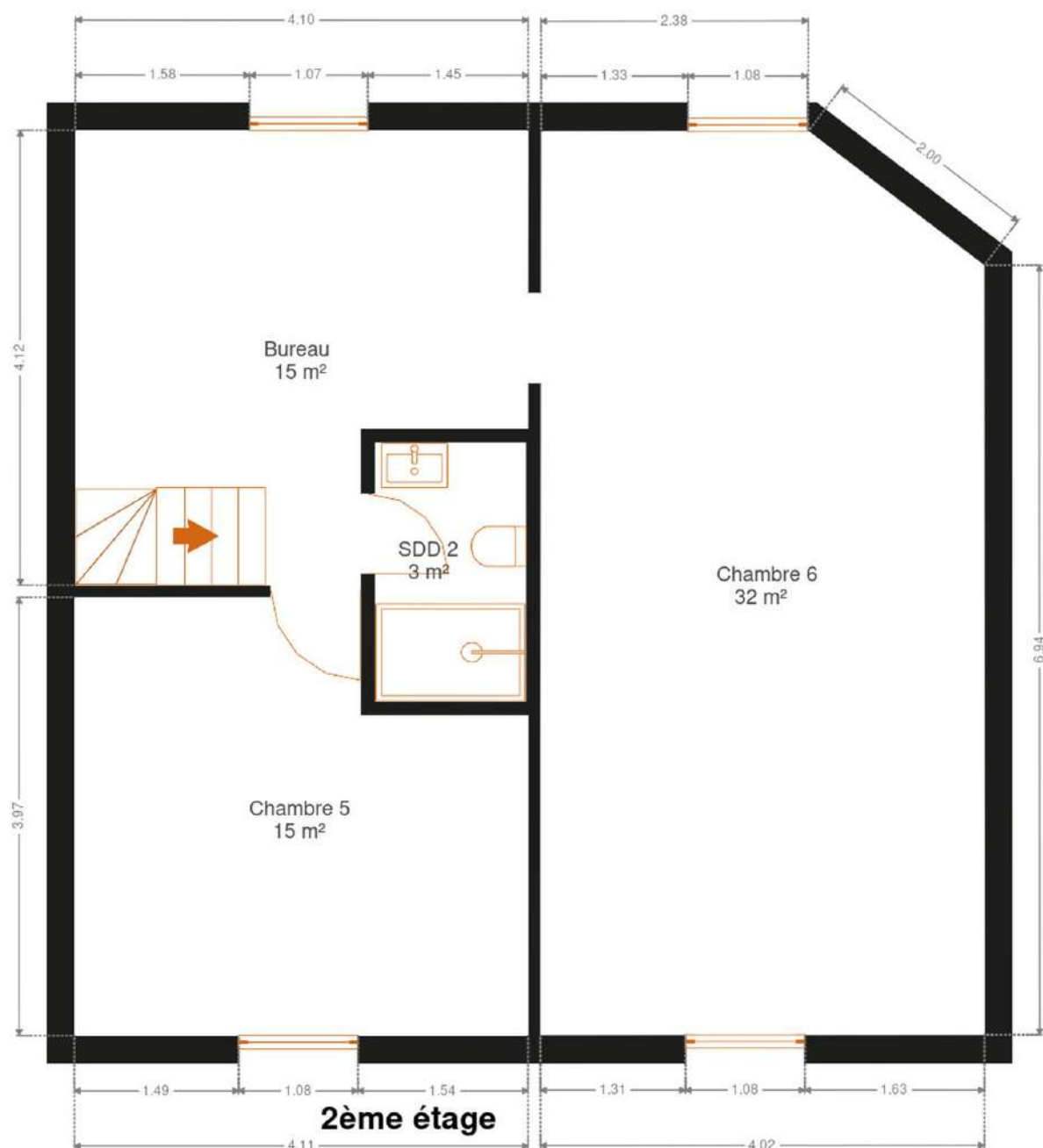


FRIDENBERGS
REAL ESTATE
GROUP

Réf. 6817256

Adresse du bien :
Rue de Trazegnies 119 6141 - Forchies-la-marche

Plan - 2ème étage



Extérieur



Technique

Zingueries	Zinc
Couverture	Tuiles
Matériaux façade	Brique
Etat	Bon
Châssis	
Double	
Type manuel	
Pvc	
Adoucisseur d'eau	Oui
Compteur gaz	Oui
Compteur électrique	Mono-horaire
Chauffage	
Central	
Gaz de ville	
Radiateur(s)	
À ventouse	
Vaillant	
Type à ventouse	
Internet	Câble
Citerne eau	
Avec groupe hydrophore	
Apparente	



Description détaillée de l'environnement

MOBILITÉ

Arrêt de bus	750 m
Accès ferroviaire	1000 m
Accès autoroutier	4000 m



Plan situation



🏠 L'Agence du Dragon by Fridenbergs Group

📍 Rue de Nimy 31 A, 7000 Mons

✉️ mons@fridenbergs.be

☎️ 065.65.34.73

🌐 www.fridenbergs.be

📋 N° IPI : 509587

👤 François Béroutiaux

✉️ francois@fridenbergs.be

☎️ 0465.84.69.30